



Plano Anual da  
Auditoria Interna  
**PAINT 2023**

# Índice

1. CONSIDERAÇÕES INICIAIS.....	2
2. METODOLOGIA ADOTADA NA DEFINIÇÃO DOS TRABALHOS .....	3
3. TRABALHOS PROGRAMADOS.....	7
4. CONSIDERAÇÕES FINAIS .....	14
<b>ANEXO I - QUADRO RESUMO – GRANDES TEMAS.....</b>	<b>16</b>
<b>ANEXO II - TRABALHOS PROGRAMADOS .....</b>	<b>28</b>
<b>ANEXO III - CADEIA DE VALOR.....</b>	<b>23</b>
<b>ANEXO IV - ORGANOGRAMA DA PETROBRAS .....</b>	<b>24</b>
<b>ANEXO V - ORGANOGRAMA DA AUDITORIA INTERNA .....</b>	<b>25</b>
<b>ANEXO VI - EMPRESAS INVESTIDAS .....</b>	<b>26</b>

## 1. CONSIDERAÇÕES INICIAIS

O Plano Anual de Auditoria Interna do exercício de 2023 (PAINT 2023) tem como finalidade apresentar as atividades de auditoria interna a serem desenvolvidas pela Holding (Petrobras), bem como pelas respectivas participações societárias que não possuem unidade própria de Auditoria Interna e que são acompanhadas no âmbito do CAECO – Comitê de Auditoria Estatutário do Conglomerado Petrobras<sup>1</sup>, conforme detalhado na seção 3.1.

O PAINT considera a necessidade de atendimento às resoluções vigentes da Comissão Interministerial de Governança Corporativa e de Administração de Participações Societárias da União (CGPAR), assim como o alinhamento com os objetivos, estratégias e metas da Petrobras, definidos no Plano Estratégico, além de contemplar as preocupações da Alta Administração.

Adicionalmente, o plano é pautado também na declaração de apetite a riscos da Companhia<sup>2</sup> e contempla a avaliação de efetividade dos controles e das ações mitigatórias dos riscos estratégicos selecionados para acompanhamento pela Alta Administração.

Destaca-se ainda, que a elaboração do PAINT atende às definições contidas na Instrução Normativa n.º 3, de 09 de junho de 2017 e n.º 5, de 27 de agosto de 2021, da Controladoria Geral da União /Secretaria Federal de Controle Interno (CGU/SFC), às determinações da Lei n.º 13.303/2016 (Art. 9. § 3º) e do Decreto n.º 8.945/2016 (Art. 17.), bem como, à Norma 2010 – Planejamento - das Normas Internacionais para a Prática Profissional de Auditoria Interna do *The Institute of Internal Auditors* – IIA.

Nas próximas seções detalharemos a metodologia de elaboração do PAINT 2023.

---

<sup>1</sup> Das empresas acompanhadas pelo CAECO, apenas a PB-LOG (PETROBRAS LOGÍSTICA DE EXPLORAÇÃO E PRODUÇÃO S.A.) e PBIO (PETROBRAS BIOCUMBUSTÍVEL S.A) possuem unidade de Auditoria própria.

<sup>2</sup> DI-1PBR-00362.

## 2. METODOLOGIA ADOTADA NA DEFINIÇÃO DOS TRABALHOS

A elaboração do PAINT, no que tange à seleção dos temas a serem auditados, é suportada por um processo de avaliação e revisão dos riscos empresariais, de conformidade e de integridade, visando a priorizar os itens de maior exposição e impacto ao alcance dos objetivos da Companhia, considerando o modelo de 3 linhas, demonstrado abaixo.

Gestor do Processo (1ª Linha)	Riscos e Conformidade (2ª Linha)	Auditoria Interna (3ª Linha)
Identificação dos riscos e definição das medidas mitigatórias (controles)	Revisão dos riscos e medidas mitigatórias (controles)	Avaliação dos riscos e medidas mitigatórias (controles)

O processo de definição dos trabalhos inicia com o mapeamento do universo auditável (seção 2.1), com o objetivo de identificar os principais processos e objetivos de negócio sob responsabilidade de seus gestores (1ª linha), e dos seus respectivos riscos, com apoio de áreas como Riscos e Conformidade, por exemplo, dentre outras (2ª linha).

Em seguida, são aplicados outros critérios para avaliação do universo auditável e priorização dos temas que irão compor o PAINT (seção 2.2), resultando na classificação destes temas de acordo com níveis de risco (muito alto, alto, médio, baixo e muito baixo).

Para os temas prioritários, quando aplicável, é realizada análise adicional por multilocalidade, com a consequente definição das unidades a serem auditadas.

## 2.1 Definição do universo auditável

O universo auditável é um conjunto de objetos de auditoria passíveis de serem priorizados no PAINT, compreendendo, mas não se limitando a: a) o conjunto de processos da Petrobras, representados pela cadeia de valor e os sistemas que o suportam; b) os riscos de Negócio, o ambiente de controle interno e os aspectos regulatórios; c) as participações societárias e outras entidades externas (fundações e associações); d) os programas, projetos e parcerias; e e) riscos emergentes.

a) Os processos<sup>3</sup> são classificados, de acordo com a sua natureza, em:

- **Negócio:** conjunto de processos que agregam valor para o cliente externo. Estão diretamente envolvidos na geração do produto, na sua venda e na entrega ao comprador.
- **Gestão e Serviços Corporativos:** conjunto de processos que contribuem para o cumprimento dos objetivos da Petrobras, provendo planejamento, orientação, controle e avaliação dos negócios, bem como recursos físicos e apoio operacional e tecnológico para a execução dos processos de negócio.

A Cadeia de Valor da Petrobras (**Anexo III**) detalha o conjunto de processos de naturezas distintas que são executados de forma integrada para agregar valor às partes interessadas. Estes processos são suportados por sistemas, que são disponibilizados no catálogo de aplicações da Petrobras.

b) Os riscos de Negócio e seus respectivos controles internos, são àqueles mapeados como relevantes para o atingimento dos objetivos da Companhia, sendo gerenciados pelas unidades da Petrobras e mantidos em bases de riscos e controles.

Por sua vez, os aspectos regulatórios contemplam as leis, normas, instruções normativas, ou qualquer outro dispositivo de cunho regulatório ou de governança a que a Companhia e a Auditoria Interna da Petrobras estejam submetidas.

c) As participações societárias correspondem às empresas investidas (**Anexo VI**), contemplando o atendimento à demanda do Comitê de Auditoria Estatutário do Conglomerado (CAECO) para avaliação das empresas enquadradas no escopo da Lei n.º 13.303/2016 que não possuem unidade de auditoria própria.

---

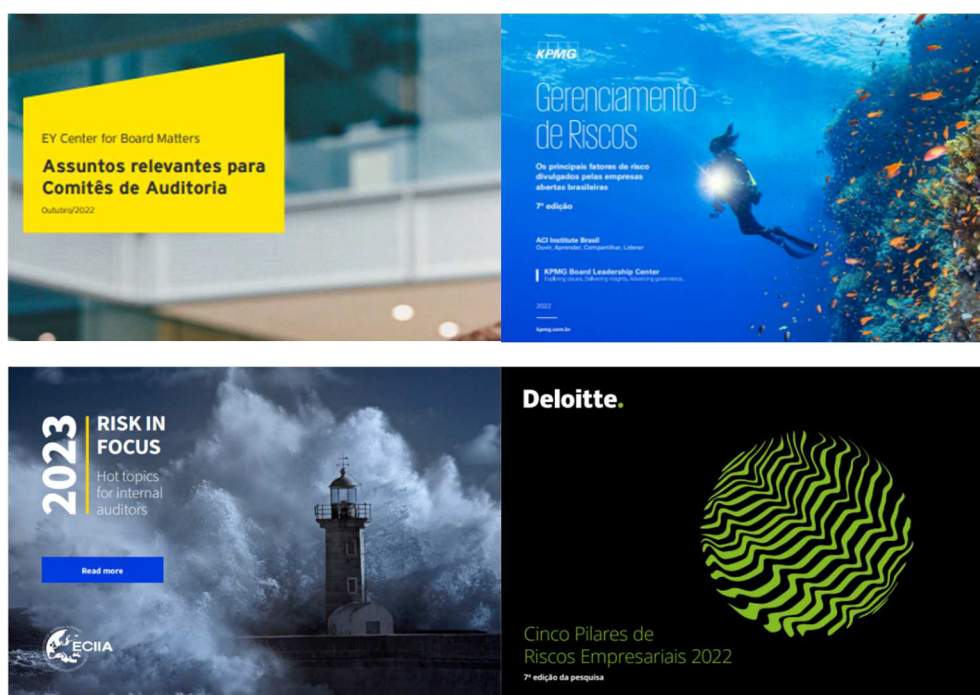
<sup>3</sup> Macroprocessos Nível 1 (N1), são desdobrados em processos Nível 2 (N2) e subprocessos Nível 3 (N3), sendo detalhados até o Nível 6, quando aplicável.

Adicionalmente, operações *Intercompany* (transações com partes relacionadas) e processos executados por entidades externas à Petrobras, como, por exemplo, a Fundação Petrobras de Seguridade Social – PETROS e Associação Saúde Petrobras (APS) são contemplados nas avaliações da Auditoria Interna.

- d) Os programas<sup>4</sup> e projetos<sup>5</sup> são àqueles definidos como relevantes para o atingimento dos objetivos estratégicos da Companhia, comumente divulgados no PE ou em materiais corporativos.

A parceria, por sua vez, trata-se de acordo entre a Petrobras e uma ou mais empresas com o objetivo de realizar uma tarefa específica mediante união de recursos, podendo ter objetivo operacional ou não operacional.

- e) Para identificação de possíveis riscos emergentes para a Companhia, realizamos consulta a artigos publicados pelo IIA e por grandes empresas de auditoria e consultoria, com destaque para:



<sup>4</sup> Grupo de projetos relacionados gerenciados de modo coordenado para a obtenção de benefícios estratégicos e controle.

<sup>5</sup> Esforço temporário empreendido para criar um produto, serviço ou resultado exclusivo.

## 2.2 Avaliação e priorização do universo auditável

O processo de avaliação do universo auditável utiliza as seguintes informações:



- Para subsidiar as priorizações dos riscos pela Auditoria Interna, foram revisados o impacto, a probabilidade e a severidade dos riscos da Matriz de Riscos Empresariais<sup>6</sup> (MRE). Também foram mapeados eventuais riscos não identificados pelos gestores na MRE, os quais foram incluídos na Matriz de Riscos da Auditoria<sup>7</sup> passando a integrar o universo auditável.
- Visando ao alinhamento dos nossos trabalhos às expectativas da Alta Administração, entre outubro e novembro de 2022, foram realizadas 45 entrevistas com Diretores e Gerentes Executivos e encaminhadas pesquisas específicas, por meio de formulário eletrônico, aos Conselheiros e demais partes interessadas<sup>8</sup>, capturando as preocupações e percepções acerca dos diversos aspectos organizacionais.
- Em relação ao Planejamento Estratégico da Companhia (PE), avaliamos o vínculo dos processos e riscos com os respectivos componentes estratégicos e projetos mais relevantes, garantindo o alinhamento do PAINT aos direcionadores do PE vigente.

6 Matriz desenvolvida pela gerência executiva de Riscos.

7 MRA – Conjunto de riscos mapeados pela Auditoria após análise independente do universo auditável.

8 Destaque para: Diretores, Gerentes executivos, Titulares de estrutura, Gerentes.

- d) As instruções normativas e leis aplicáveis à Companhia e à atividade de Auditoria Interna da Petrobras são revisadas, para que estas sejam contempladas nos trabalhos do Plano.
- e) Por fim, o nível exposição dos processos aos riscos de integridade, fornecido pela gerência executiva de Conformidade, é revisado e considerado para fins de priorização.

Após levantamento e avaliação do universo auditável, definimos os trabalhos para o Plano, atendendo às obrigações legais/regulatórias; cobrindo as expectativas e preocupações da Alta Administração; contemplando os principais riscos de Negócio; e alinhando os objetivos e metas da Companhia.

A definição da localidade de execução de cada trabalho, quando aplicável, tem por base a estrutura organizacional da Companhia (**Anexo IV**).

### 3. TRABALHOS PROGRAMADOS

Tendo em vista as atribuições definidas para a Auditoria Interna no Decreto n.º 8.945/2016, na Lei n.º 13.303/2016, na IN CGU n.º 03/2017, bem como nas Normas Internacionais para a Prática Profissional de Auditoria Interna do *The Institute of Internal Auditors* (IIA), serão considerados no escopo dos trabalhos programados, a verificação da adequação do controle interno, da efetividade do gerenciamento dos riscos e dos processos de governança.

A atuação da Auditoria pode ser classificada principalmente em dois grupos, para os quais, o escopo básico pode ser assim resumido:

- Avaliação: avaliação das atividades de governança, de gerenciamento de riscos e ambiente de controle interno, por meio de testes voltados para avaliar se os procedimentos estão sendo executados de forma eficaz e eficiente, em conformidade com leis, regulamentos, políticas, contratos, bem como em observância aos interesses da Companhia, entre outros.
- Consultoria: atividades de aconselhamento e serviços relacionados prestados ao cliente, cuja natureza e escopo são acordados com o cliente e se destinam a adicionar valor e aperfeiçoar os processos de governança, gerenciamento de riscos



e controles da Companhia, sem que o auditor assuma responsabilidade que seja da Administração.

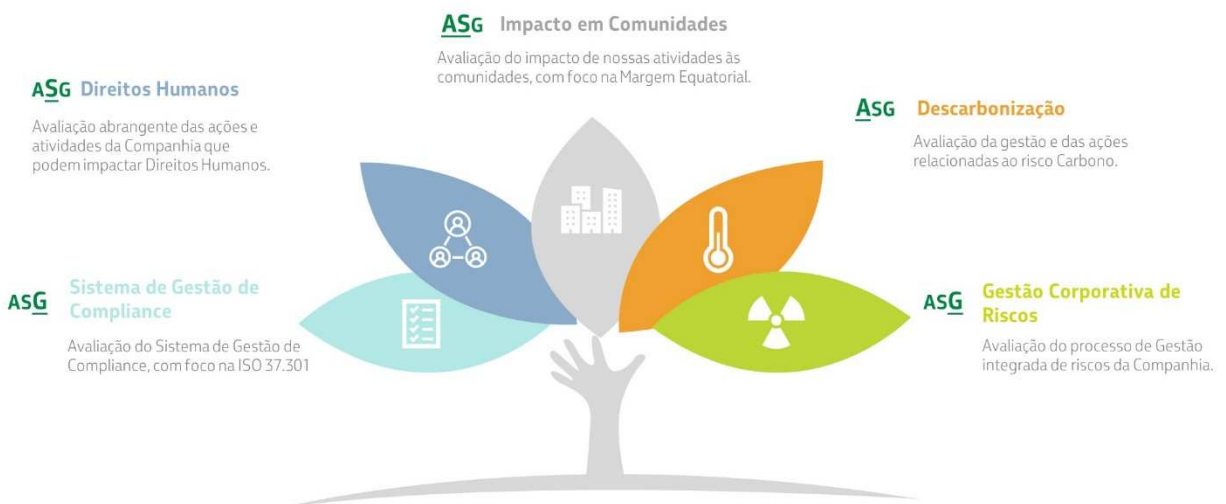
### 3.1 Trabalhos Programados

A partir dos critérios apresentados na seção 2, foram programados 96 temas com previsão de alocação de 176 mil horas, abrangendo os dois segmentos de processos definidos na Cadeia de Valor da Petrobras: **Negócio** e **Gestão e Serviços Corporativos**, assim como as **Empresas Subsidiárias**.

Para 2023, 4 frentes de trabalho terão destaque em termos de alocação de horas e relevância no atendimento às indicações da Alta Administração:

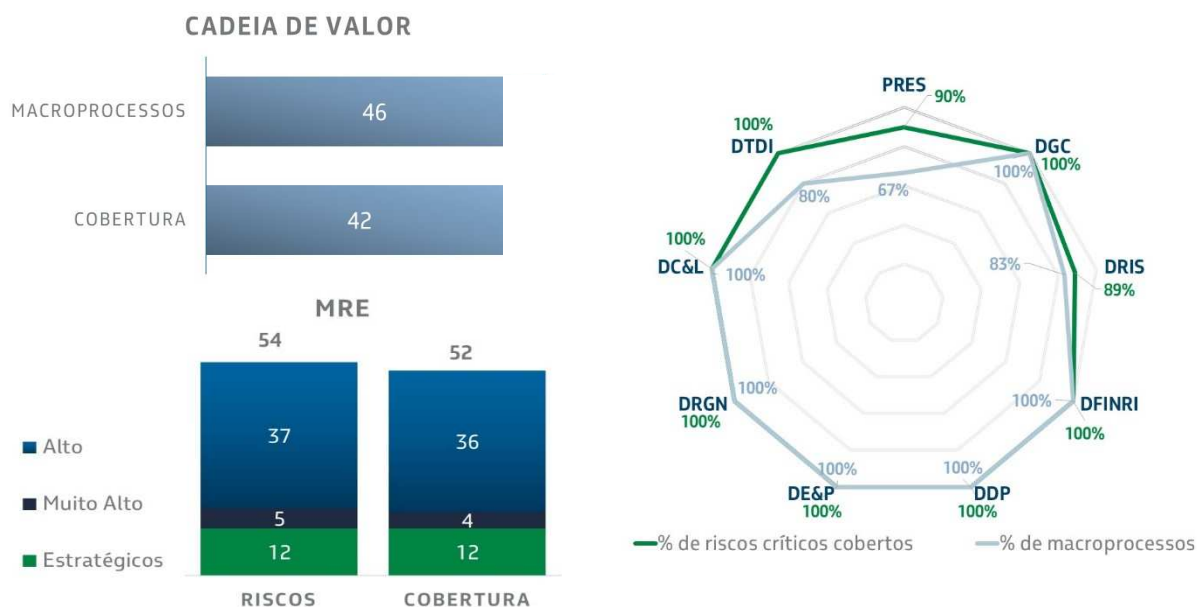


Destacamos também, a abordagem prospectiva do Plano na cobertura de riscos emergentes do negócio, com ênfase nos temas **ASG**:



Como foco no que é relevante, os trabalhos selecionados no Plano abordam 100% dos nossos riscos estratégicos (12); 95%<sup>9</sup> dos riscos empresariais de severidade muito alta ou alta (40); e, ainda, 91% dos nossos macroprocessos<sup>10</sup> (42), conforme gráficos a seguir.

### Cobertura e distribuição por Diretoria dos macroprocessos da Cadeia de valor e dos riscos da MRE (Estratégicos, Muito altos e Altos) no PAINT 23



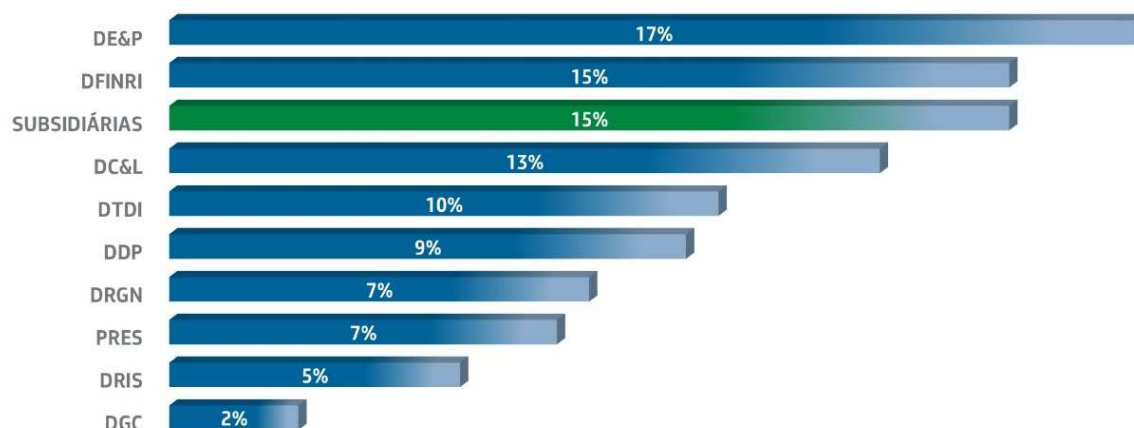
A expansão da nossa cobertura em termos de processos e riscos foi habilitada, em grande parte, pelo uso de tecnologia, que possibilitou a automatização dos testes, e pela aplicação de análise de dados (*data analytics*) nas atividades de Auditoria Interna.

Nossos trabalhos programados para 2023 contemplam unidades e empresas vinculadas a todas as Diretorias da Companhia, com destaque para a representatividade dos trabalhos realizados nas Subsidiárias, em virtude da incorporação da unidade de Auditoria Interna da Transpetro, conforme explicado na seção a seguir (3.1).

<sup>9</sup> Apenas dois riscos não contemplados em trabalhos para 2023, em virtude de auditorias recentes que ainda possuem ações em aberto, sendo acompanhadas (follow up) pela Auditoria.

<sup>10</sup> Desconsidera o macroprocesso "Gerir Auditoria Interna"

## Distribuição das horas de auditorias programadas por Diretoria ou Subsidiárias



Adicionalmente, visando a assessorar a Alta Administração no exercício da Governança e em atendimento às resoluções CGPAR<sup>11</sup> e à Lei n.º 13.303/2016, está prevista a atuação da Auditoria Interna na avaliação dos processos mais críticos conduzidos pela Fundação Petrobras de Seguridade Social – Petros, bem como na Associação para Gestão no Plano de Saúde dos Empregados da Petrobras (Saúde Petrobras).

O **anexo I** apresenta o agrupamento dos temas programados para 2023 em grandes temas e sua abrangência pelas Diretorias da Companhia. Já o **anexo II** apresenta a relação detalhada dos temas programados para o PAINT 2023, onde são destacados o Macroprocesso, Processo, Órgão/Entidade (auditado), HH estimado e o trimestre previsto de realização.

<sup>11</sup> Resoluções CGPAR n.º 36/2022, n.º 38/2022 e n.º 39/2022.

### 3.2 Atuação em Subsidiárias

Em dezembro de 2022, as seguintes empresas estavam no escopo de atuação da Auditoria Interna:

Empresa	Participação Petrobras	Auditoria em 2021	Auditoria em 2022
Araucária Nitrogenados S.A. – ANSA	100%	Sim	Não
Baixada Santista Energia S.A. – BSE	100%	Sim	Não
Termomacaé S.A.	100%	Não	Sim
Termobahia S.A.	98,85%	Não	Sim
PBEN-P (antiga 5283 Participações)	100%	Sim	Não
PBEN	100%	Sim	Não
Refinaria de Mucuripe S.A.	100%	Sim	Não
Refinaria de Manaus S.A.	100%	Sim	Não
Paraná Xisto S.A.	100%	Sim	Não
Refinaria de Canoas S.A.	100%	Sim	Não
Ibiritermo S.A. – IBIRITERMO <sup>12</sup>	100%	N/A	Não
Petrobras Transporte S.A. – Transpetro <sup>13</sup>	100%	N/A	N/A

Em virtude do processo de fortalecimento do ambiente de integridade da Petrobras Transporte S.A. – Transpetro, em dezembro de 2022, ocorreu a centralização da atividade de auditoria interna da Transpetro na Holding. Desta forma, objetivando a manutenção da disponibilidade e geração de valor nos trabalhos a serem realizados, foi criada a gerência de Auditoria de Subsidiárias<sup>14</sup> na estrutura da Auditoria Interna da Petrobras, que será responsável pelos trabalhos nessas empresas, incluindo o atendimento à Transpetro.

O Plano de 2023 contempla trabalhos de gestão e governança que abordam todas as empresas citadas acima, além de contar com trabalhos operacionais específicos nas empresas:

- a) Araucária Nitrogenados S.A. – ANSA;
- b) PBEN;
- c) Baixada Santista Energia S.A. – BSE; e
- d) Petrobras Transporte S.A. – Transpetro.

<sup>12</sup> Incluída no 3º trimestre de 2022, após aumento de participação pela Petrobras.

<sup>13</sup> Incluída em dezembro de 2022, após centralização das atividades de Auditoria Interna pela Holding.

<sup>14</sup> Organograma alterado em dezembro de 2022.

### 3.3 Controle Interno (Lei Sarbanes–Oxley - SOx)

Além dos trabalhos de Auditoria operacional, atuamos no processo de certificação dos controles internos da Companhia. Para 2023, foram planejadas 14 mil horas para execução dos testes de controle pela Auditoria Interna no âmbito da SOx.

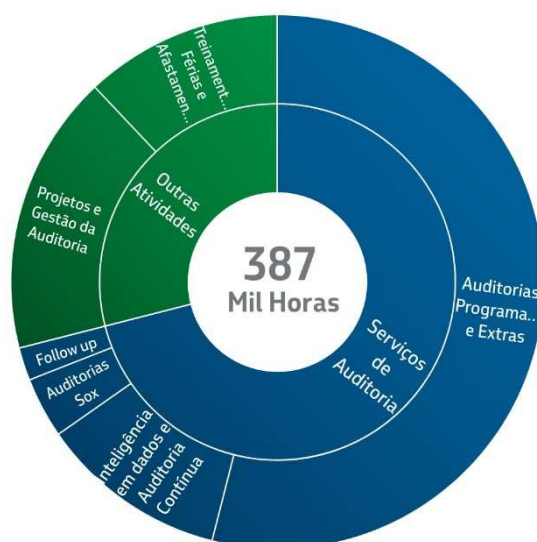
Por meio da avaliação de processos e riscos, principalmente àqueles considerados com possível impacto na divulgação de Demonstrações Financeiras (DFs), a gerência de Controles Internos<sup>15</sup> define os controles adotados pela Companhia a serem testados para efeito de atendimento à SOx. Esse processo é realizado em articulação com a Auditoria Interna (responsável pelo teste de parte dos controles) e com a empresa de auditoria externa responsável pela certificação independente dos controles da Companhia.

### 3.4 Recursos da Auditoria Interna

Para o cumprimento do Plano Anual de 2023, foi considerado o quadro atual de 192 profissionais<sup>16</sup> na sua estrutura (**Anexo V**), sendo 147 auditores e 45 profissionais que atuam em inteligência em dados, auditoria contínua, reporte, qualidade e gestão da Auditoria Interna.

O quadro e o gráfico a seguir demonstram a alocação dos recursos nas atividades da Auditoria Interna:

Atividade	PAINT 23 – Horas previstas (em mil)	
<b>Serviços de Auditoria (A)</b>	<b>273</b>	<b>71%</b>
Auditorias Programadas e Extraprogramadas <sup>17</sup>	223	58%
Inteligência em Dados e Auditoria Contínua	44	11%
Encerramento dos trabalhos PAINT 2022	6	2%
<b>Outras Atividades (B)</b>	<b>114</b>	<b>29%</b>
Projetos e Gestão da Auditoria	67	17%
Treinamentos, Férias e Afastamentos	47	12%
<b>Total de horas úteis (C) = (A+B)</b>	<b>387</b>	<b>100%</b>
<b>Total de profissionais</b>	<b>192</b>	



<sup>15</sup> CONF/CI - vinculada à gerência executiva de Conformidade.

<sup>16</sup> Em dezembro de 2022, a Auditoria recebeu 26 profissionais em decorrência da centralização das atividades de controle da Petrobras Transporte S.A. – Transpetro na Holding.

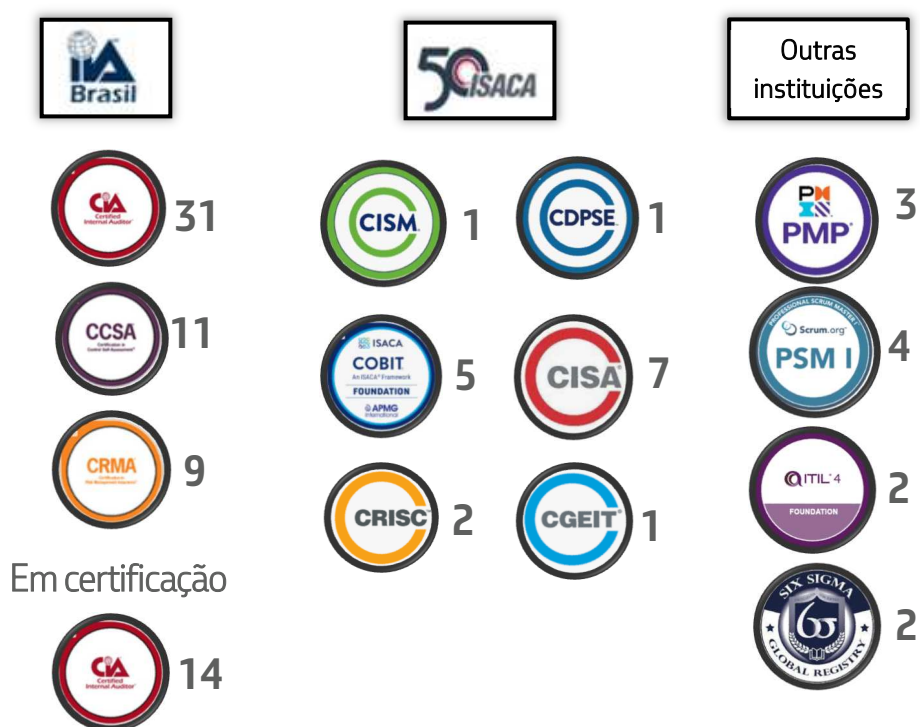
<sup>17</sup> 11% das horas totais (42 mil horas) estão destinadas à realização de trabalhos em Subsidiárias, tendo em vista a incorporação do PAINT da Transpetro.

Considerando o cenário dinâmico de mudanças nos ambientes interno e externo, no 2º semestre de 2022, iniciamos o processo de contratação de uma consultoria com o objetivo de assessorar e apoiar a execução de trabalhos para temas que necessitam de conhecimento especializado. Estima-se que o contrato esteja disponível no 1º trimestre de 2023, impulsionando nossa capacidade de atuação.

Na distribuição de horas em Serviços da Auditoria para 2023, destaca-se a relevância das atividades de inteligência em dados e auditoria contínua, que promovem eficiência, ganho de escala e permitem maior abrangência nos testes, integrando ferramentas de análise de dados e automação nos trabalhos de auditoria.

Objetivando a capacitação e atualização do nosso time, reservamos 80h por profissional para realização de treinamentos e inovação ao longo de 2023, além da manutenção do programa de fomento às certificações dos auditores.

Destacamos, ainda, que a Auditoria Interna conta com 40 Auditores com, pelo menos uma certificação, obtida junto ao IIA ou ao ISACA (*Information Systems Audit and Control Association*), conforme detalhamento a seguir.



## 4. CONSIDERAÇÕES FINAIS

Estão previstas em nossas rotinas atividades para o mapeamento de riscos dos processos da Companhia e outras tarefas necessárias para o acompanhamento e revisão do Plano.

Em alinhamento com as diretrizes corporativas de gestão de riscos, a Auditoria Interna realiza o gerenciamento dos riscos inerentes aos seus próprios processos. No que tange à execução deste Plano Anual, podemos destacar que o risco de reporte inadequado das atividades de auditoria é avaliado como de baixa probabilidade<sup>18</sup>.

Em razão da complexidade dos processos a serem examinados, bem como de eventuais dificuldades operacionais para obtenção das informações requeridas para análise, há o risco inerente à atividade de auditoria de não cumprimento da carga horária e de prazos previstos para trabalhos programados.

Para mitigação desse risco, em 2021 foi implementado o processo de revisão trimestral do Plano, bem como foram aprimorados os mecanismos de controle, por meio da gestão centralizada do cronograma e priorização de execução do PAINT. Esta medida colabora para o mapeamento de ameaças e oportunidades, de forma a otimizar a alocação dos recursos e a definição do melhor período de execução dos trabalhos.

Adicionalmente, a revisão periódica do Plano traz maior flexibilidade e agilidade na adequação da Auditoria Interna às novas necessidades da Companhia, utilizando como principais insumos as seguintes informações:

- a) Solicitações da Alta Administração, Comitê de Auditoria Estatutário e Gerências Executivas;
- b) Mudança de cenário no ambiente de negócios ou marcos regulatórios;
- c) Atualização do mapeamento de Riscos Empresariais;
- d) Mudanças na Cadeia de Valor ou na estrutura da Companhia; e
- e) Fatos novos julgados relevantes para a Companhia; e
- f) Desdobramentos do Processo de Certificação – SOx, relativo ao exercício de 2022;

---

<sup>18</sup> Conforme critérios de avaliação dos riscos empresariais definidos pela gerência executiva de Riscos.

Conforme Regulamento da Auditoria Interna da Petrobras<sup>19</sup>, o acompanhamento do PAINT e seus resultados são monitorados e acompanhados pelos Comitês de Auditoria Estatutários da Petrobras (CAE) e do Conglomerado (CAECO), e encaminhados para conhecimento Diretoria Executiva, do Conselho de Administração e do Conselho Fiscal através dos Relatórios Trimestrais de Atividades de Auditoria.

---

<sup>19</sup> DI-1PBR-00043



## ANEXO I. QUADRO RESUMO – GRANDES TEMAS

Grandes temas	Diretoria(s)	Origem	HH
ASG	DE&P, DDP, DRGN, DC&L, DFINRI, PRES, DGC, DRIS, DTDI	Avaliação de Riscos e Obrigação Legal	13.200
Gestão Contratual		Avaliação de Riscos	20.000
Contratação			14.500
Projetos			6.800
Auditoria Contínua			8.000
Desinvestimento e Pós Closing	PRES, DE&P e DRGN	Avaliação de Riscos	7.200
Parcerias Operacionais	DE&P, DDP e DFINRI	Avaliação de Riscos e Solicitação da Gestão	6.400
Segurança Operacional	DRGN e DE&P	Avaliação de Riscos	5.600
Subsidiárias	DC&L e DRGN	Avaliação de Riscos, Obrigação legal e Solicitação da Gestão	28.900
Segurança da Informação e Automação Industrial	DTDI	Avaliação de Riscos e Solicitação da Gestão	8.200
Tecnologia da Informação		Avaliação de Riscos e Obrigação Legal	4.800
Obras - Compartilhado		Solicitação da Gestão	2.400
Reservatórios e Escoamento	DE&P	Avaliação de Riscos	3.300
Contratos e TACs - E&P			1.900
Reposição de Reservas - E&P			1.400
Manutenção - SUB	DDP	Avaliação de Riscos	1.100
Engenharia - SRGE			1.100
Manutenção e Abandono - POÇOS			1.100
Descomissionamento - SUB			1.200
Gás e Energia	DRGN	Avaliação de Riscos e Solicitação da Gestão	3.400
Logística	DC&L	Avaliação de Riscos e Solicitação da Gestão	5.100
Comercialização Externa			2.200
Comercialização Interna		Avaliação de Riscos	2.600
Logística E&P		Solicitação da Gestão	800
Estoques e Armazéns			3.000
Segurança Patrimonial	DRIS	Avaliação de Riscos	1.600
Patrocínios e Publicidade		Solicitação da Gestão	1.200
Contencioso - Jurídico	PRES	Avaliação de Riscos	1.200
Planejamento Estratégico			3.500
APS		Obrigação Legal	2.600
Tesouraria e Finanças	DFINRI	Avaliação de Riscos	2.800
Tributos		Avaliação de Riscos e Solicitação da Gestão	4.800
PETROS		Obrigação Legal	4.200

## ANEXO II. TRABALHOS PROGRAMADOS

Item	Tema	Origem	HH	Macroprocesso	Diretoria	Unidade	Cronograma
1	Governança do Processo de Gestão Contratual	Avaliação de Riscos	800	Suprir Bens e Serviços	DFINRI	SUPRIMENTOS	1T
2	Gestão Contratual - Corporativa, Financeira e TI	Avaliação de Riscos	4.100	Suprir Bens e Serviços	DFINRI, DRIS, DTDI, DGC e PRES	DFINRI, DRIS, DTDI, DGC e PRES	1T - 4T
3	Gestão Contratual - Downstream	Avaliação de Riscos	4.500	Suprir Bens e Serviços	DRGN e DC&L	REFINO, G&E e LOEP	1T - 4T
4	Gestão Contratual - DP	Avaliação de Riscos	3.400	Suprir Bens e Serviços	DDP	DDP	1T - 4T
5	Gestão Contratual - E&P	Avaliação de Riscos	5.800	Suprir Bens e Serviços	DE&P	DE&P	1T - 4T
6	Aditivos Contratuais - E&P	Avaliação de Riscos	1.400	Suprir Bens e Serviços	DE&P	DE&P	1T
7	Contratação de Bens	Avaliação de Riscos	1.700	Suprir Bens e Serviços	DFINRI	SUPRIMENTOS	1T - 4T
8	Contratação de Serviços	Avaliação de Riscos	5.800	Suprir Bens e Serviços	DFINRI	SUPRIMENTOS	1T - 4T
9	Contratação para Projetos de Investimento	Avaliação de Riscos	7.000	Suprir Bens e Serviços	DFINRI e DDP	SUPRIMENTOS e DDP	1T - 4T
10	Desenvolvimento de Projetos de Investimento	Avaliação de Riscos	6.800	Desenvolver Projetos de Investimento e Descomissionamento Produzir Derivados do Petróleo Processar, Produzir e Comercializar Gás e Energia Gerir SMS Gerir Mudança Climática	DDP, DE&P, DRGN e DRIS	DDP, DE&P, DRGN e DRIS	1T - 4T
11	ASG - Descarbonização	Avaliação de Riscos	3.000	Gerir Mudança Climática	DRIS	CLIMA	4T
12	ASG - Direitos Humanos	Avaliação de Riscos	1.700	Gerir Responsabilidade Social	DRIS	RS	3T
13	ASG - Impacto em Comunidades (Margem Equatorial)	Avaliação de Riscos	2.700	Gerir Responsabilidade Social	DRIS	RS e SMS	3T
14	ASG - Indicação de Dirigentes	Obrigação Legal	600	Desenvolver Governança	DGC	GOVERNANCA	4T
15	ASG - Sistema de Gestão de Compliance - ISO 37301	Obrigação Legal	1.300	Assegurar Conformidade Empresarial	DGC	CONF	1T
16	ASG - Gestão Corporativa de Riscos	Obrigação Legal	2.000	Gerir Riscos Empresariais	DFINRI	RISCOS	2T
17	ASG - Indicadores de PPP e PLR	Obrigação Legal	1.300	Gerir Recursos Humanos	PRES e DFINRI	RH e DESEMPENHO	1T
18	ASG - Remuneração de Dirigentes	Obrigação Legal	600	Gerir Recursos Humanos	PRES e DGC	RH e GOV	4T
19	Gestão Corporativa de SI	Solicitação da Gestão	1.000	Gerir Segurança da Informação	DTD	SI	1T
20	Gestão da Defesa Cibernética	Avaliação de Riscos	1.600	Gerir Segurança da Informação	DTD	SI	2T

Item	Tema	Origem	HH	Macroprocesso	Diretoria	Unidade	Cronograma
21	Gestão de Crise ou Desastre Digital	Avaliação de Riscos	1.600	Gerir Segurança da Informação	DTDI	SI	1T - 2T
22	Gestão de Riscos de Terceiros	Avaliação de Riscos	1.200	Gerir Segurança da Informação	DTDI	SI	3T
23	Gestão de Segurança de Dados	Avaliação de Riscos	1.200	Gerir Segurança da Informação	DTDI	SI	2T
24	Automação - Downstream	Avaliação de Riscos	800	Gerir Segurança da Informação	DTDI	SI	3T
25	Automação - Upstream	Avaliação de Riscos	800	Gerir Segurança da Informação	DTDI	SI	3T
26	Governança e Soluções Críticas TI	Obrigações Legal	1.000	Prover Arquitetura, Serviços e Soluções de TIC	DTDI	TIC	3T
27	Desenvolvimento Seguro	Avaliação de Riscos	1.200	Prover Arquitetura, Serviços e Soluções de TIC	DTDI	TIC	1T
28	Gestão de Ativos e Capacidade TIC	Avaliação de Riscos	1.000	Prover Arquitetura, Serviços e Soluções de TIC	DTDI	TIC	2T
29	Nuvem - AWS	Avaliação de Riscos	1.600	Prover Arquitetura, Serviços e Soluções de TIC Gerir Segurança da Informação	DTDI	TIC	4T
30	Parcerias - Gestão Contábil e Tributária	Avaliação de Riscos	1.400	Realizar Gestão Contábil e Tributária	DFINRI	CONTRIB	2T
31	Parcerias - Gestão Financeira e Orçamentária	Avaliação de Riscos	1.400	Gerir Ativos, Parcerias e Contratos de E&P Gerir Operações Financeiras	DE&P e DFINRI	GIA-E&P e FINANÇAS	1T
32	Parcerias - Recuperação de Custos (Partilha)	Avaliação de Riscos	1.100	Gerir Ativos, Parcerias e Contratos de E&P	DE&P	AGUP, LIBRA, BUZIOS e EXP	4T
33	Parcerias - Buzios	Solicitação da Gestão	1.100	Gerir Ativos, Parcerias e Contratos de E&P	DE&P	BUZIOS	3T
34	Parcerias - MAHA (Não operado)	Solicitação da Gestão	600	Gerir Ativos, Parcerias e Contratos de E&P	DE&P	TAR	3T
35	Parcerias - Rio Neuquén (Não operado)	Solicitação da Gestão	800	Gerir Ativos, Parcerias e Contratos de E&P	DE&P	GIA-E&P	2T
36	Segurança e Confiabilidade Operacional - REFINO	Avaliação de Riscos	1.200	Gerir Confiabilidade e Segurança Operacional	DRGN	REFINO	1T - 4T
37	Segurança Operacional - E&P	Avaliação de Riscos	1.100	Produzir Petróleo e Gás Gerir SMS	DE&P	AGP, AGUP, BUZIOS ou LIBRA	1T
38	Gestão da Integridade - E&P	Avaliação de Riscos	1.100	Produzir Petróleo e Gás	DE&P	AGP, AGUP, BUZIOS ou LIBRA	1T
39	Gestão da Manutenção - E&P	Avaliação de Riscos	1.100	Produzir Petróleo e Gás	DE&P	AGP, AGUP, BUZIOS ou LIBRA	3T
40	Gestão de Paradas e Grandes Manutenções - E&P	Avaliação de Riscos	1.100	Produzir Petróleo e Gás	DE&P	AGP, AGUP, BUZIOS ou LIBRA	4T
41	Desinvestimentos - Gestão de Portfólio	Avaliação de Riscos	1.300	Comprar e Vender Ativos	PRES	PORTFOLIO	2T

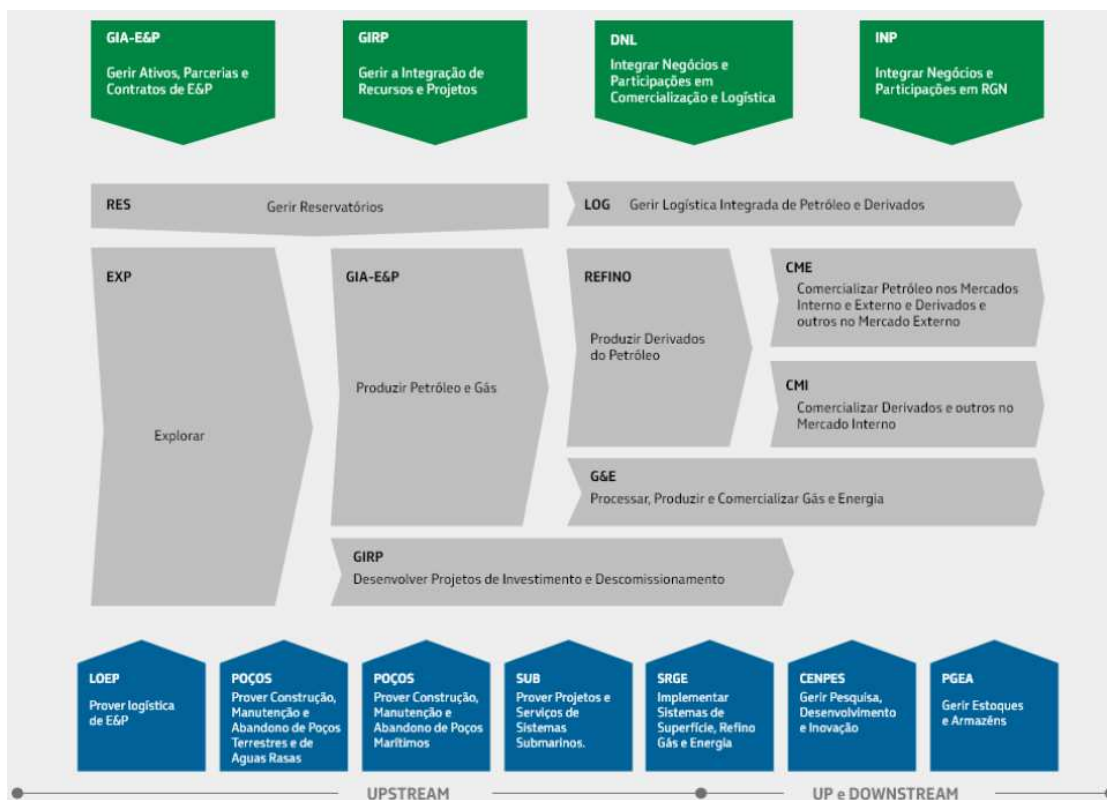
Item	Tema	Origem	HH	Macroprocesso	Diretoria	Unidade	Cronograma
42	Desinvestimento e Pós Closing - E&P	Avaliação de Riscos	1.500	Gerir Ativos, Parcerias e Contratos de E&P Comprar e Vender Ativos	DE&P	GIA-E&P	2T
43	Desinvestimento e Pós Closing - Downstream	Avaliação de Riscos	4.400	Produzir Derivados do Petróleo Integrar Negócios e Participações em RGN Comercializar Petróleo nos Mercados Interno e Externo e Derivados e outros no Mercado Externo	DRGN	REFINO, INP e CME	2T - 3T
44	Restrição ao Escoamento de Gás	Avaliação de Riscos	1.100	Produzir Petróleo e Gás Gerir Reservatórios	DE&P	AGUP e BUZIOS	2T
45	Gerir Malha de Escoamento de Gás	Avaliação de Riscos	1.400	Produzir Petróleo e Gás	DE&P	AGUP	3T
46	Gestão de Reservatórios em Produção	Avaliação de Riscos	800	Gerir Reservatórios Produzir Petróleo e Gás	DE&P	AGP, AGUP ou LIBRA	4T
47	Gestão de TACs	Avaliação de Riscos	800	Gerir Ativos, Parcerias e Contratos de E&P	DE&P	GIA-E&P	3T
48	Individualização da Produção	Avaliação de Riscos	1.100	Gerir Ativos, Parcerias e Contratos de E&P	DE&P	GIA-E&P	4T
49	Reposição de Reservas e Portfólio	Avaliação de Riscos	1.400	Explorar	DE&P	EXP	3T
50	Desenvolvimento e Manutenção de Sistemas Submarinos	Avaliação de Riscos	1.100	Prover Projetos e Serviços de Sistemas Submarinos	DDP	SUB	3T
51	Serviços de Engenharia	Avaliação de Riscos	1.100	Implementar Sistemas de Superfície, Refino, Gás e Energia	DDP	SRGE	1T
52	Construção, Manutenção e Abandono de Poços	Avaliação de Riscos	1.100	Prover Construção, Manutenção e Abandono de Poços Marítimos Prover Construção, Manutenção e Abandono de Poços Terrestres e de Águas Rasas	DDP	POCOS	2T
53	Descomissionamento de Sistemas Submarinos	Avaliação de Riscos	1.200	Desenvolver Projetos de Investimento e Descomissionamento Gerir SMS	DDP	SUB	4T
54	Afretamento - Logística	Avaliação de Riscos	1.000	Gerir Logística Integrada de Petróleo e Derivados	DC&L	LOG	3T - 4T
55	Derivação Clandestina	Avaliação de Riscos	1.600	Gerir Logística Integrada de Petróleo e Derivados	DC&L	LOG e DNL	4T
56	Faltas e Sobras de Inventário e Movimentação de Produtos	Solicitação da Gestão	800	Gerir Logística Integrada de Petróleo e Derivados	DC&L	LOG	1T - 4T
57	PLANAB	Solicitação da Gestão	1.700	Gerir Logística Integrada de Petróleo e Derivados	DC&L	LOG	1T - 4T
58	Inteligência e Prospecção - G&E	Avaliação de Riscos	1.100	Processar, Produzir e Comercializar Gás e Energia	DRGN	G&E	1T - 2T
59	Contratos de Processamento de GN - G&E	Avaliação de Riscos	1.200	Processar, Produzir e Comercializar Gás e Energia	DRGN	G&E	1T

Item	Tema	Origem	HH	Macroprocesso	Diretoria	Unidade	Cronograma
60	Comercialização - G&E	Solicitação da Gestão	1.100	Processar, Produzir e Comercializar Gás e Energia	DRGN	G&E	1T - 2T
61	Derivativos - Comércio externo	Solicitação da Gestão	900	Comercializar Petróleo nos Mercados Interno e Externo e Derivados e outros no Mercado Externo	DC&L	CME	1T - 2T
62	Trading	Avaliação de Riscos	1.300	Comercializar Petróleo nos Mercados Interno e Externo e Derivados e outros no Mercado Externo	DC&L	CME	1T - 4T
63	Comercialização Interna - Derivados	Avaliação de Riscos	800	Comercializar Derivados e outros no Mercado Interno	DC&L	CMI	1T - 4T
64	Medição e Faturamento de Produtos	Avaliação de Riscos	1.000	Comercializar Derivados e outros no Mercado Interno	DC&L	CMI	2T - 4T
65	Política de Preços	Avaliação de Riscos	800	Comercializar Derivados e outros no Mercado Interno	DC&L	CMI	1T - 4T
66	Dimensionamento da Frota - Logística E&P	Solicitação da Gestão	800	Prover Logística de E&P	DC&L	LOEP	2T
67	Estoques de Materiais e Armazéns	Solicitação da Gestão	3.000	Gerir Estoques e Armazéns	DC&L	PGEA LOEP	2T - 3T
68	Segurança Patrimonial - Intrusão	Avaliação de Riscos	1.600	Gerir Inteligência Protetiva e Segurança Corporativa	DRIS	ISC	1T
69	Gestão de Obras	Solicitação da Gestão	2.400	Prover Instalações e Serviços Multiusuários	DTDI	COMPARTILHADO	4T
70	Patrocínios, Publicidade, Eventos e Doações	Solicitação da Gestão	1.200	Gerir Comunicação e Marcas Gerir Responsabilidade Social	DRIS	COM e RS	3T
71	Gestão do Contencioso	Avaliação de Riscos	1.200	Gerir Contencioso e Assessoramento Jurídico	PRES	JURIDICO	2T
72	Planejamento Estratégico	Avaliação de Riscos	3.500	Gerir Estratégia e Portfólio de Negócios	PRES	ESTRATEGIA	2T
73	Gestão da Estrutura de Capital	Avaliação de Riscos	2.000	Gerir Operações Financeiras	DFINRI	FINANÇAS	2T
74	Tesouraria - Alocação de Caixa	Avaliação de Riscos	800	Gerir Operações Financeiras	DFINRI	FINANÇAS	3T
75	Apurar IRPJ e CSLL	Solicitação da Gestão	1.200	Realizar Gestão Contábil e Tributária	DFINRI	CONTRIB	2T
76	Apurar ICMS - Novo Marco Legal no RJ	Solicitação da Gestão	1.400	Realizar Gestão Contábil e Tributária	DFINRI	CONTRIB	2T
77	Apurar Tributos da Folha de Pagamento	Avaliação de Riscos	1.000	Realizar Gestão Contábil e Tributária	DFINRI	CONTRIB	3T
78	Apurar PIS e COFINS	Avaliação de Riscos	1.200	Realizar Gestão Contábil e Tributária	DFINRI	CONTRIB	1T
79	APS - Associação Petrobras de Saúde	Obrigação Legal	2.600	Gerir Recursos Humanos	PRES	APS	2T
80	PETROS - Fundação Petrobras de Seguridade Social	Obrigação Legal	4.200	Realizar Supervisão de Planos de Previdência	DFINRI	PETROS	1T - 4T
81	Auditoria Contínua - Comercialização e Estoque de Produtos	Avaliação de Riscos	600	Comercializar Derivados e outros no Mercado Interno	DC&L	DC&L	1T - 4T

Item	Tema	Origem	HH	Macroprocesso	Diretoria	Unidade	Cronograma
82	Auditoria Contínua - Apontamento de HH	Avaliação de Riscos	400	Gerir Ativos, Parcerias e Contratos de E&P	DE&P	DE&P	1T - 4T
83	Auditoria Contínua - Finanças	Avaliação de Riscos	1.200	Gerir Operações Financeiras	DFINRI	FINANÇAS	1T - 4T
84	Auditoria Contínua - Gestão de Contratos de Serviços	Avaliação de Riscos	1.200	Suprir Bens e Serviços	PETROBRAS	PETROBRAS	1T - 4T
85	Auditoria Contínua - Gestão de Materiais	Avaliação de Riscos	800	Gerir Estoques e Armazéns	DC&L	LOEP e PGEA	1T - 4T
86	Auditoria Contínua - RH	Avaliação de Riscos	1.200	Gerir Recursos Humanos	PRES	RH	1T - 4T
87	Auditoria Contínua - TIC	Avaliação de Riscos	600	Prover Arquitetura, Serviços e Soluções de TIC	DTDI	TIC	1T - 4T
88	Auditoria Contínua - Tributário	Avaliação de Riscos	1.200	Realizar Gestão Contábil e Tributária	DFINRI	CONTRIB	1T - 4T
89	Auditoria Contínua - Gestão de Projetos	Avaliação de Riscos	400	Desenvolver Projetos de Investimento e Descomissionamento	DDP	DDP	2T - 4T
90	Auditoria Contínua - Manutenção e Inspeção	Avaliação de Riscos	400	Produzir Petróleo e Gás	DE&P	DE&P	2T - 4T
91	Subsidiárias - Centralização das Atividades de Controle da Transpetro	Solicitação da Gestão	800	Integrar Negócios e Participações em Comercialização e Logística	DC&L	DNL	4T
92	Subsidiárias - Governança, Remuneração e Gestão	Obrigação Legal	1.200	Integrar Negócios e Participações em RGN Integrar Negócios e Participações em Comercialização e Logística	SUBSIDIÁRIAS	SUBSIDIÁRIAS	2T
93	Subsidiárias - ANSA	Avaliação de Riscos	600	Integrar Negócios e Participações em RGN	SUBSIDIÁRIAS	ANSA	4T
94	Subsidiárias - BSE	Avaliação de Riscos	600	Integrar Negócios e Participações em RGN	SUBSIDIÁRIAS	BSE	2T
95	Subsidiárias - PBEN	Avaliação de Riscos	600	Integrar Negócios e Participações em RGN	SUBSIDIÁRIAS	PBEN	3T
96	Subsidiárias - Transpetro	Avaliação de Riscos	25.100	Integrar Negócios e Participações em Comercialização e Logística	SUBSIDIÁRIAS	TRANSPETRO	1T - 4T

# ANEXO III. CADEIA DE VALOR

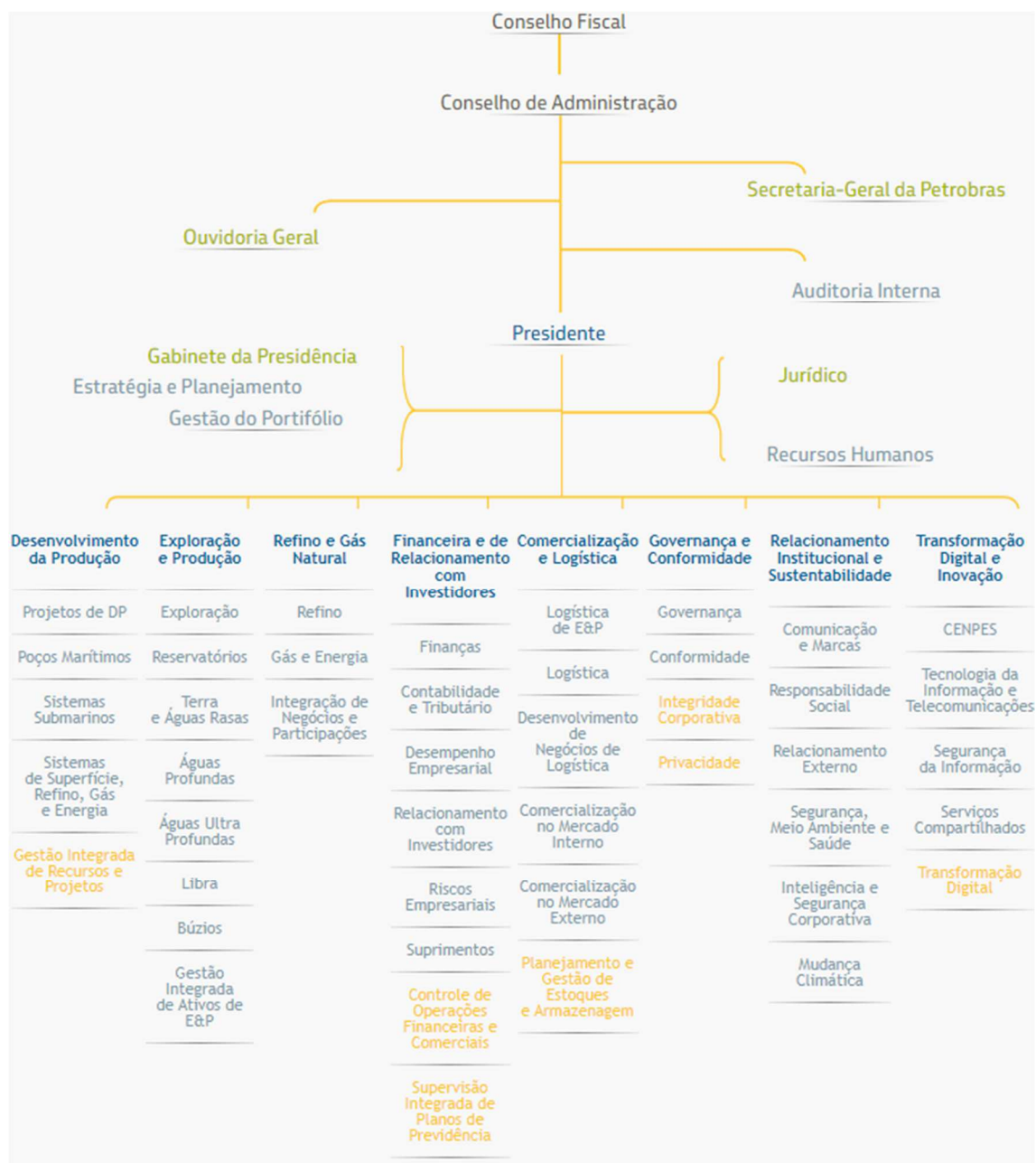
## a) Macroprocessos de Negócios:



## b) Macroprocessos de Gestão e Serviços Corporativos:

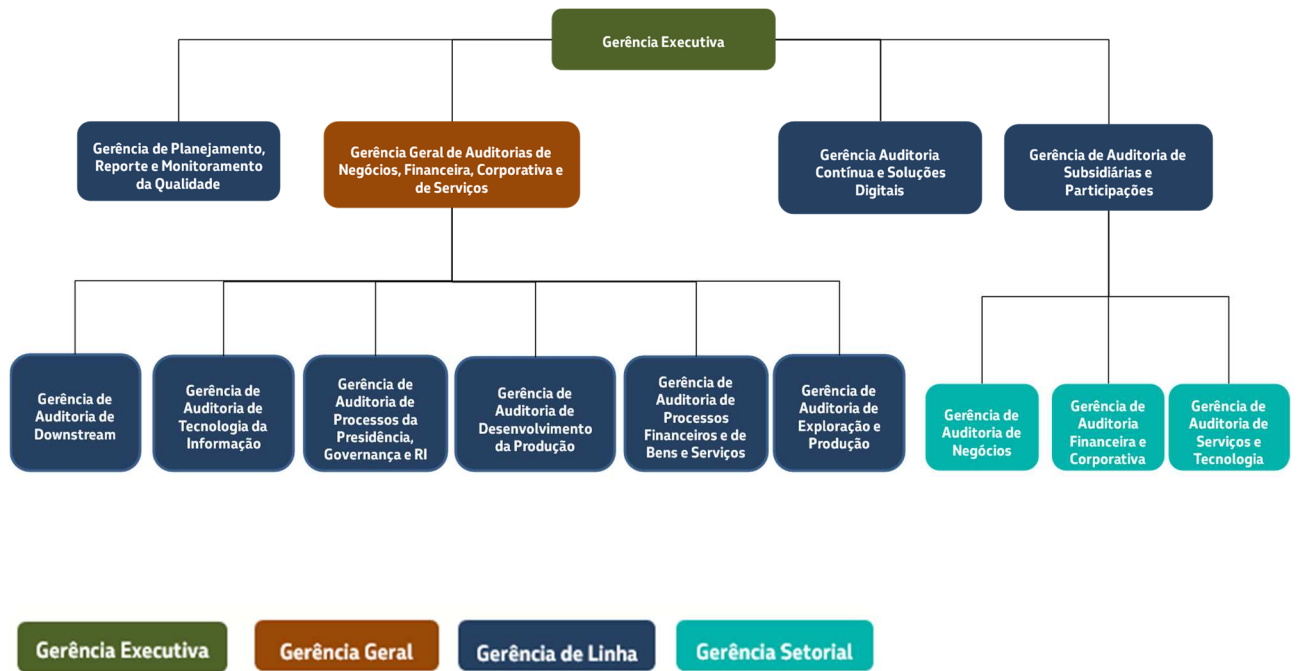
<b>RH</b>	Gerir Recursos Humanos	<b>COFC</b>	Gerir Controle de Operações Financeiras e Comerciais	<b>R5</b>	Gerir Responsabilidade Social
<b>ESTRATEGIA</b>	Gerir Estratégia e Portfólio de Negócios	<b>DESEMPENHO</b>	Promover Desempenho	<b>REX</b>	Gerir Relacionamento Externo
<b>JURIDICO</b>	Gerir Contencioso e Assessoramento Jurídico	<b>INVESTIDORES</b>	Gerir Relacionamento com Investidores e Mercado de Capitais	<b>SMS</b>	Gerir SMS
<b>GAPRE</b>	Assessorar Presidência e Diretores Executivos	<b>RISCOS</b>	Gerir Riscos Empresariais	<b>ISC</b>	Gerir Inteligência Protetiva e Segurança Corporativa
<b>PORTFOLIO</b>	Comprar e Vender Ativos	<b>SUPRIMENTOS</b>	Suprir Bens e Serviços	<b>CLIMA</b>	Gerir Mudança Climática
<b>AUDITORIA</b>	Gerir Auditoria Interna	<b>SIPP</b>	Realizar Supervisão de Planos de Previdência	<b>TIC</b>	Prover Arquitetura, Serviços e Soluções de TIC
<b>OUVIDORIA-GERAL</b>	Gerir Ouvidoria	<b>GOVERNANCA</b>	Desenvolver Governança	<b>SI</b>	Gerir Segurança da Informação
<b>FINANCAS</b>	Gerir Operações Financeiras	<b>CONF</b>	Assegurar Conformidade Empresarial	<b>COMPARTILHADO</b>	Prover Instalações e Serviços Multiusuários
<b>CONTRIB</b>	Realizar Gestão Contábil e Tributária	<b>COM</b>	Gerir Comunicação e Marcas	<b>TD</b>	Gerir Transformação Digital

# ANEXO IV. ORGANOGRAMA DA PETROBRAS





## ANEXO V. ORGANOGRAMA DA AUDITORIA INTERNA



## ANEXO VI. EMPRESAS INVESTIDAS

Nome para o Quadro Societário (nome resumido)	Razão Social	Classificação da participação societária	País	Investidora Direta	% Participação da Investidora Direta
OGCI CI	OGCI CLIMATE INVESTMENTS LLP	COLIGADA	Reino Unido	PETROBRAS INTERNATIONAL BRASPETRO B.V.	9,09
PEL	PETROBRAS EUROPE LIMITED	CONTROLADA	Reino Unido	PETROBRAS INTERNATIONAL BRASPETRO B.V.	100,00
PSPL	PETROBRAS SINGAPORE PRIVATE LIMITED	CONTROLADA	Singapura	PETROBRAS INTERNATIONAL BRASPETRO B.V.	100,00
PGT BV	PETROBRAS GLOBAL TRADING B.V.	CONTROLADA	Holanda	PETROBRAS INTERNATIONAL BRASPETRO B.V.	100,00
PAI	PETROBRAS AMERICA INC.	CONTROLADA	EUA	PETROBRAS INTERNATIONAL BRASPETRO B.V.	100,00
TRANSPETRO	PETROBRAS TRANSPORTE S.A.	CONTROLADA	Brasil	PETRÓLEO BRASILEIRO S.A.	100,00
TIBV	TRANSPETRO INTERNATIONAL B.V.	CONTROLADA	Holanda	PETROBRAS TRANSPORTE S.A.	100,00
TRANSBEL	TRANSPETRO BEL 09 S.A.	CONTROLADA	Brasil	PETROBRAS TRANSPORTE S.A.	100,00
PB – LOG	PETROBRAS LOGISTICA DE EXPLORAÇÃO E PRODUÇÃO S.A.	CONTROLADA	Brasil	PETRÓLEO BRASILEIRO S.A.	100,00
LOGUM	LOGUM LOGISTICA S.A.	EMPREENDIMENTOS CONTROLADOS EM CONJUNTO	Brasil	PETRÓLEO BRASILEIRO S.A.	30,00
BRASOIL	BRASPETRO OIL SERVICES COMPANY	CONTROLADA	Ilhas Cayman	PETRÓLEO BRASILEIRO S.A.	100,00
FIDC NP	FUNDO DE INVESTIMENTO EM DIREITOS CREDITORIOS não-PADRONIZADOS DO SISTEMA PETROBRAS	ENTIDADE ESTRUTURADA	Brasil	PETRÓLEO BRASILEIRO S.A.	87,99
PGF BV	PETROBRAS GLOBAL FINANCE B.V.	CONTROLADA	Holanda	PETROBRAS INTERNATIONAL BRASPETRO B.V.	100,00

Nome para o Quadro Societário (nome resumido)	Razão Social		Classificação da participação societária	País	Investidora Direta	% Participação da Investidora Direta
FII RBL	FUNDO INVESTIMENTO IMOBILIARIO LOGISTICA	DE RB	CONTROLADA	Brasil	PETRÓLEO BRASILEIRO S.A.	99,15
PNBV	PETROBRAS NETHERLANDS B.V.		CONTROLADA	Holanda	PETROBRAS INTERNATIONAL BRASPETRO B.V.	100,00
BJS OIL OPERATIONS	BJS OIL OPERATIONS B.V.		OPERAÇÕES CONJUNTO	EM Holanda	PETROBRAS NETHERLANDS B.V.	20,00
FRADE INVERSIONES	PETROBRAS INVERSIONES S.A.	FRADE	CONTROLADA	Uruguai	PETROBRAS NETHERLANDS B.V.	100,00
GUARÁ BV	GUARA B.V.		OPERAÇÕES CONJUNTO	EM Holanda	PETROBRAS NETHERLANDS B.V.	45,00
AGRI BV	AGRI DEVELOPMENT B.V.		OPERAÇÕES CONJUNTO	EM Holanda	PETROBRAS NETHERLANDS B.V.	90,00
PAPA-TERRA BV	PAPA-TERRA B.V.		OPERAÇÕES CONJUNTO	EM Holanda	PETROBRAS NETHERLANDS B.V.	62,50
TUPI B.V.	TUPI B.V.		OPERAÇÕES CONJUNTO	EM Holanda	PETROBRAS NETHERLANDS B.V.	67,58
LIBRA BV	LIBRA OIL & GAS B.V.		OPERAÇÕES CONJUNTO	EM Holanda	PETROBRAS NETHERLANDS B.V.	40,00
IARA BV	IARA B.V.		OPERAÇÕES CONJUNTO	EM Holanda	PETROBRAS NETHERLANDS B.V.	90,11
RONCADOR BV	RONCADOR B.V.		OPERAÇÕES CONJUNTO	EM Holanda	PETROBRAS NETHERLANDS B.V.	75,00
PB-MEX	PETROBRAS S.R.L. DE C.V.	MEXICO	CONTROLADA	México	PETROBRAS INTERNATIONAL BRASPETRO B.V.	99,96
PEMID	PETROLEUM EAST B.V.	MIDDLE	CONTROLADA	Holanda	PETROBRAS INTERNATIONAL BRASPETRO B.V.	100,00
PEMID IRÃ	PETROLEUM EAST B.-. - SUCURSAL I-Ã - EM LIQUIDAÇÃO	MIDDLE	CONTROLADA	Irã	PETROLEUM MIDDLE EAST B.V.	100,00

Nome para o Quadro Societário (nome resumido)	Razão Social	Classificação da participação societária	País	Investidora Direta	% Participação da Investidora Direta
PTD SERVICIOS	PTD SERVICIOS MULTIPLES S.R.L. DE C.V.	EMPREENDIMIENTOS CONTROLADOS EM CONJUNTO	México	PETROBRAS MEXICO S.R.L. DE C.V.	45,00
PIB BV LÍBIA	PETROBRAS INTERNATIONAL BRASPETRO B.-. - SUCURSAL LIBIA	CONTROLADA	Líbia	PETROBRAS INTERNATIONAL BRASPETRO B.V.	100,00
PEVISA	PETROBRAS VENEZUELA INVERSIONES Y SERVICIOS, S.A.	CONTROLADA	Venezuela	PETROBRAS VENEZUELA INVESTMENTS & SERVICES B.V.	100,00
PVIE COLOMBIA	PETROBRAS DE VALORES INTERNACIONAL DE ESPAÑA S.-. - SUCURSAL COLOMBIA	CONTROLADA	Colômbia	PETROBRAS VALORES INTER ESPAÑA	100,00
POSA	PETROBRAS OPERACIONES S.A.	CONTROLADA	Argentina	PETROBRAS INTERNATIONAL BRASPETRO B.V.	95,00
PIB BV ANGOLA	PETROBRAS INTERNATIONAL BRASPETRO B.-. - SUCURSAL ANGOLA	CONTROLADA	Angola	PETROBRAS INTERNATIONAL BRASPETRO B.V.	100,00
MPGoM	MP GULF OF MEXICO, LLC.	EMPREENDIMIENTOS CONTROLADOS EM CONJUNTO	EUA	PETROBRAS AMERICA INC.	20,00
PIB BV COLOMBIA	PETROBRAS INTERNATIONAL BRASPETRO B.-. - SUCURSAL COLOMBIA	CONTROLADA	Colômbia	PETROBRAS INTERNATIONAL BRASPETRO B.V.	100,00
PEB	PETROBRAS BOLIVIA S.A.	CONTROLADA	Bolívia	PETROBRAS INTERNATIONAL BRASPETRO B.V.	99,59
PBD	PETROBRAS BOLIVIA DISTRIBUCION S.A.	CONTROLADA	Bolívia	PETROBRAS BOLIVIA S.A.	99,98
PIB BV	PETROBRAS INTERNATIONAL BRASPETRO B.V.	CONTROLADA	Holanda	PETRÓLEO BRASILEIRO S.A.	99,99
PVIE	PETROBRAS DE VALORES INTERNACIONAL DE ESPAÑA S.L.	CONTROLADA	Espanha	PETROBRAS INTERNATIONAL BRASPETRO B.V.	100,00
PUSO	PETROBRAS URUGUAY SERVICIOS Y OPERACIONES S.A.	CONTROLADA	Uruguai	PETROBRAS URUGUAY S.A. DE INVERSIÓN	100,00
PUSAI	PETROBRAS URUGUAY S.A. DE INVERSIÓN	CONTROLADA	Uruguai	PETROBRAS INTERNATIONAL BRASPETRO B.V.	100,00

Nome para o Quadro Societário (nome resumido)	Razão Social	Classificação da participação societária	País	Investidora Direta	% Participação da Investidora Direta
MEGA	COMPAÑÍA MEGA S.A.	EMPREENDIMENTOS CONTROLADOS EM CONJUNTO	Argentina	PETROBRAS INTERNATIONAL BRASPETRO B.V.	34,00
TBG	TRANSPORTADORA BRASILEIRA GASODUTO BOLÍV-A - BRASIL S.A.	CONTROLADA	Brasil	PETRÓLEO BRASILEIRO S.A.	51,00
PECOCO	PETROBRAS COLOMBIA COMBUSTIBLES S.A.	CONTROLADA	Colômbia	PETROBRAS DE VALORES INTERNACIONAL DE ESPAÑA S.L.	90,90
ANSA	ARAUCARIA NITROGENADOS S.A.	CONTROLADA	Brasil	PETRÓLEO BRASILEIRO S.A.	100,00
REFINARIA DE MUCURIBE	REFINARIA DE MUCURIBE S.A.	CONTROLADA	Brasil	PETRÓLEO BRASILEIRO S.A.	100,00
REFINARIA DE MANAUS	REFINARIA DE MANAUS S.A.	CONTROLADA	Brasil	PETRÓLEO BRASILEIRO S.A.	100,00
PARANÁ XISTO	PARANÁ XISTO S.A.	CONTROLADA	Brasil	PETRÓLEO BRASILEIRO S.A.	100,00
REFINARIA DE CANOAS	REFINARIA DE CANOAS S.A.	CONTROLADA	Brasil	PETRÓLEO BRASILEIRO S.A.	100,00
TSB	TRANSPORTADORA SULBRASILEIRA DE GÁS S.A.	COLIGADA	Brasil	PETROBRAS LOGÍSTICA DE GÁS S/A	25,00
PBEN	PETROBRAS COMERCIALIZADORA DE ENERGIA S.A.	CONTROLADA	Brasil	PETRÓLEO BRASILEIRO S.A.	100,00
IBIRITERMO	IBIRITERMO S.A.	CONTROLADA	Brasil	PETRÓLEO BRASILEIRO S.A.	100,00
UEG ARAUCÁRIA	UEG ARAUCÁRIA S.A.	COLIGADA	Brasil	PETRÓLEO BRASILEIRO S.A.	18,80
TERMOBAHIA	TERMOBAHIA S.A.	CONTROLADA	Brasil	PETRÓLEO BRASILEIRO S.A.	98,85
BAIXADA SANTISTA	BAIXADA ENERGIA S.A. SANTISTA	CONTROLADA	Brasil	PETRÓLEO BRASILEIRO S.A.	100,00

Nome para o Quadro Societário (nome resumido)	Razão Social	Classificação da participação societária	País	Investidora Direta	% Participação da Investidora Direta
TERMOMACAÉ S.A.	TERMOMACAÉ S.A.	CONTROLADA	Brasil	PETRÓLEO BRASILEIRO S.A.	100,00
BRENTECH	BRENTECH ENERGIA S.A.	EMPREENHIMENTOS CONTROLADOS EM CONJUNTO	Brasil	PETRÓLEO BRASILEIRO S.A.	30,00
TERMO CABO	TERMO CABO S.A.	EMPREENHIMENTOS CONTROLADOS EM CONJUNTO	Brasil	BRASYMPE ENERGIA S.A.	60,00
ENERGÉTICA SUAPE II S.A.	ENERGÉTICA SUAPE II S.A.	COLIGADA	Brasil	PETRÓLEO BRASILEIRO S.A.	20,00
BRASYMPE ENERGIA S.A.	BRASYMPE ENERGIA S.A.	EMPREENHIMENTOS CONTROLADOS EM CONJUNTO	Brasil	PETRÓLEO BRASILEIRO S.A.	20,00
PBEN-P	PETROBRAS COMERCIALIZADORA DE GÁS E ENERGIA E PARTICIPAÇÕES S.A.	CONTROLADA	Brasil	PETRÓLEO BRASILEIRO S.A.	100,00
BRITARUMÃ	BIOENERGÉTICA BRITARUMÃ S.A.	COLIGADA	Brasil	PETRÓLEO BRASILEIRO S.A.	30,00
BRASKEM	BRASKEM S.A.	COLIGADA	Brasil	PETRÓLEO BRASILEIRO S.A.	36,15
FCC	FÁBRICA CARIOCA DE CATALISADORES S.A.	OPERAÇÕES EM CONJUNTO	Brasil	PETRÓLEO BRASILEIRO S.A.	50,00
METANOR	METANOR S.A. - METANOL DO NORDESTE	EMPREENHIMENTOS CONTROLADOS EM CONJUNTO	Brasil	PETRÓLEO BRASILEIRO S.A.	34,5400
NITROCLOR	NITROCLOR PRODUTOS QUÍMICOS LTDA.	COLIGADA	Brasil	PETRÓLEO BRASILEIRO S.A.	38,80
PETROCOQUE	PETROCOQUE S.A. INDÚSTRIA E COMÉRCIO	EMPREENHIMENTOS CONTROLADOS EM CONJUNTO	Brasil	PETRÓLEO BRASILEIRO S.A.	50,00
COPENOR	COMPANHIA PETROQUÍMICA DO NORDESTE	EMPREENHIMENTOS CONTROLADOS EM CONJUNTO	Brasil	METANOR S.A. - METANOL DO NORDESTE	98,44
COQUEPAR	COMPANHIA DE COQUE CALCINADO DE PETRÓLEO S.A.	EMPREENHIMENTOS CONTROLADOS EM CONJUNTO	Brasil	PETRÓLEO BRASILEIRO S.A.	45,00

Nome para o Quadro Societário (nome resumido)	Razão Social	Classificação da participação societária	País	Investidora Direta	% Participação da Investidora Direta
PBIO	PETROBRAS BIOCOMBUSTÍVEL S.A.	CONTROLADA	Brasil	PETRÓLEO BRASILEIRO S.A.	100,00
RPR	REFINARIA DE PETRÓLEO RIOGRANDENSE S.A.	EMPREENDEIMENTOS CONTROLADOS EM CONJUNTO	Brasil	PETRÓLEO BRASILEIRO S.A.	33,20
PVIS – HOLANDA	PETROBRAS VENEZUELA INVESTMENTS & SERVICES B.V.	CONTROLADA	Holanda	PETROBRAS INTERNATIONAL BRASPETRO B.V.	100,00
P & M	P&M DRILLING INTERNATIONAL B.V.	CONTROLADA	Holanda	PETROBRAS INTERNATIONAL BRASPETRO B.V.	50,56
DRILL SHIP B.V.	DRILL SHIP INTERNATIONAL B.V.	CONTROLADA	Holanda	PETROBRAS INTERNATIONAL BRASPETRO B.V.	100,00
PETRONECT	PROCUREMENT NEGÓCIOS ELETRÔNICOS S.A.	CONTROLADA	Brasil	PETRÓLEO BRASILEIRO S.A.	72,00

